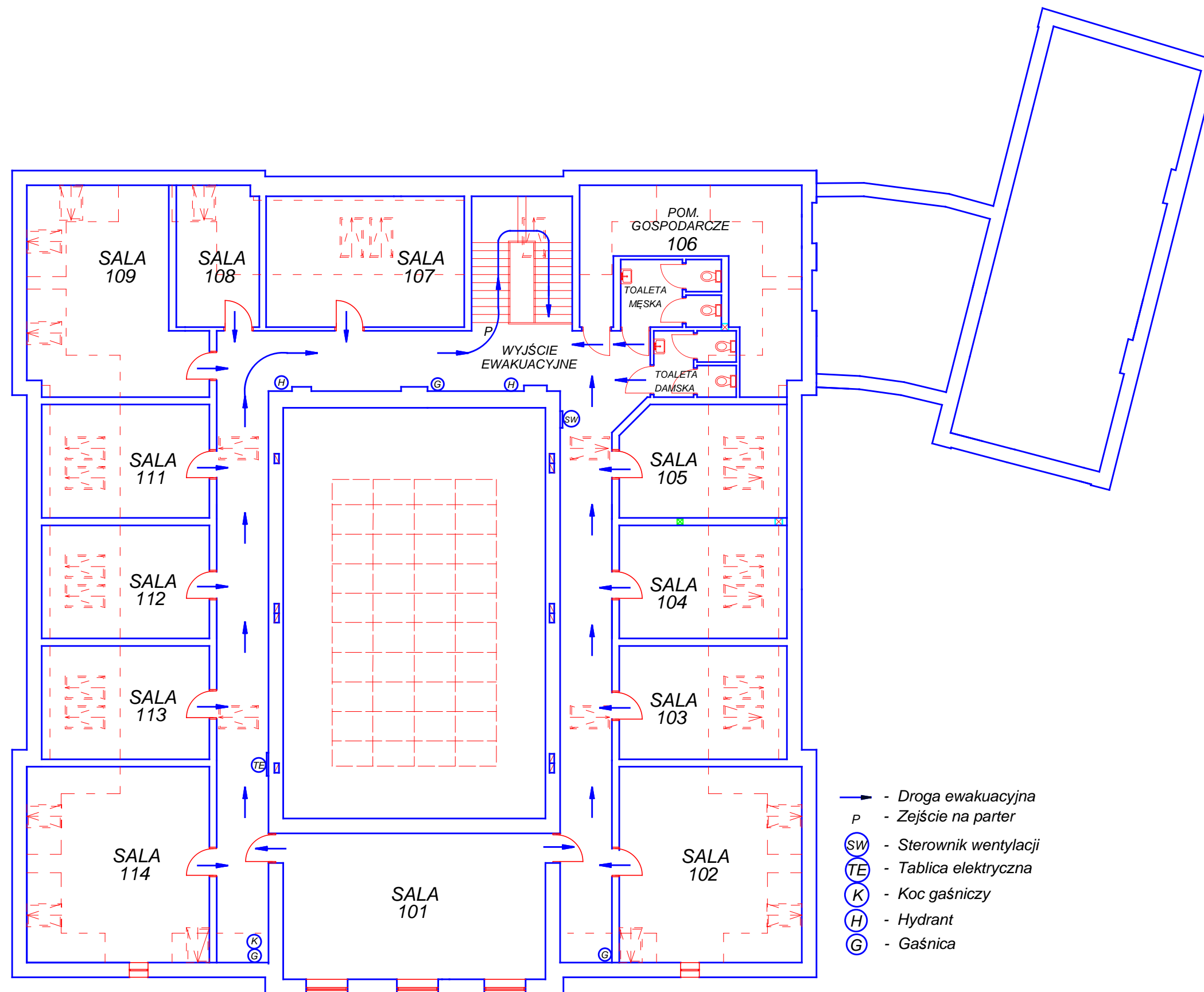


PLAN EWAKUACYJNY - PSM I i II st. w MIELCU PODDASZE



- - Droga ewakuacyjna
- p - Zejście na parter
- ⊙ SW - Sterownik wentylacji
- ⊙ TE - Tablica elektryczna
- ⊙ K - Koc gaśniczy
- ⊙ H - Hydrant
- ⊙ G - Gaśnica